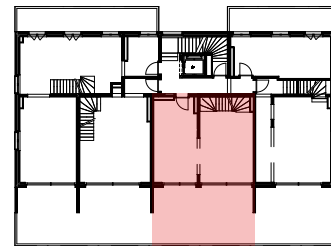
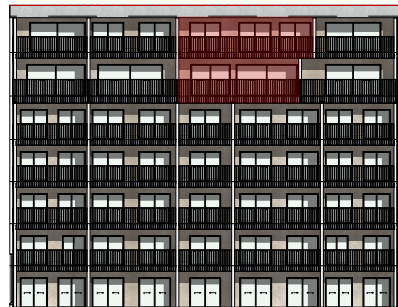


# REVALIS



GUILAUME  
BALMA  
SA

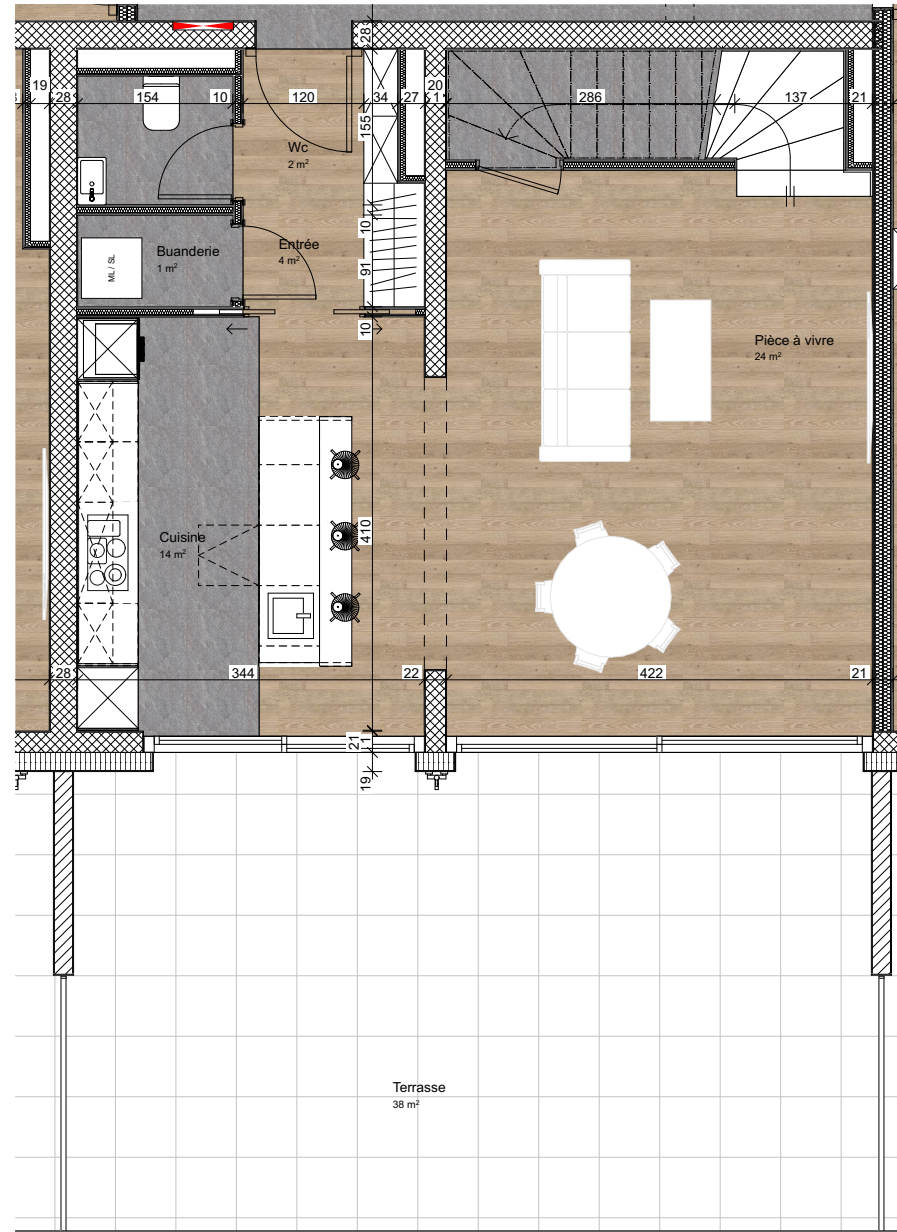


## Appartement 24 - 5ème et 6ème étages (Réf 303)

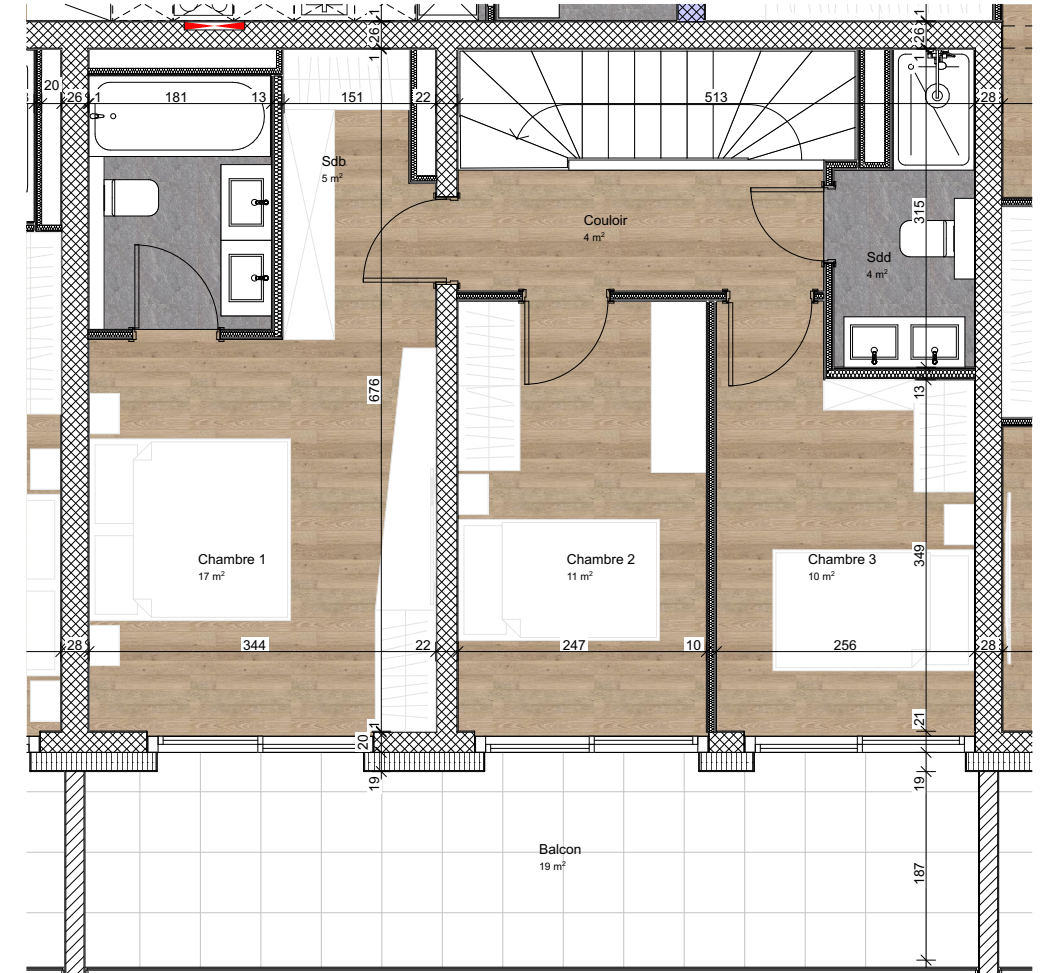
Duplex 4.5 pièces

PPE (SBP)		PPE pondérée
logement	126 m <sup>2</sup>	100 %
balcon	19 m <sup>2</sup>	50 %
terrasse	38 m <sup>2</sup>	33 %
cave	3 m <sup>2</sup>	
total: 148 m <sup>2</sup>		

« Les côtes, surfaces et les végétaux portés aux plans sont approximatifs et pourront varier suivant les impératifs de la construction. Les retombées, faux-plafonds, canalisations ne figurent pas. »

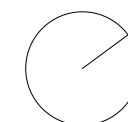
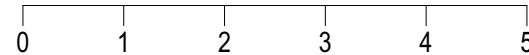


Plan 5ème étage



Plan 6ème étage

échelle 1:75



« Mobilier et aménagements à titre informatif »  
« Les illustrations et perspectives sont à caractère d'ambiance et non contractuelles »